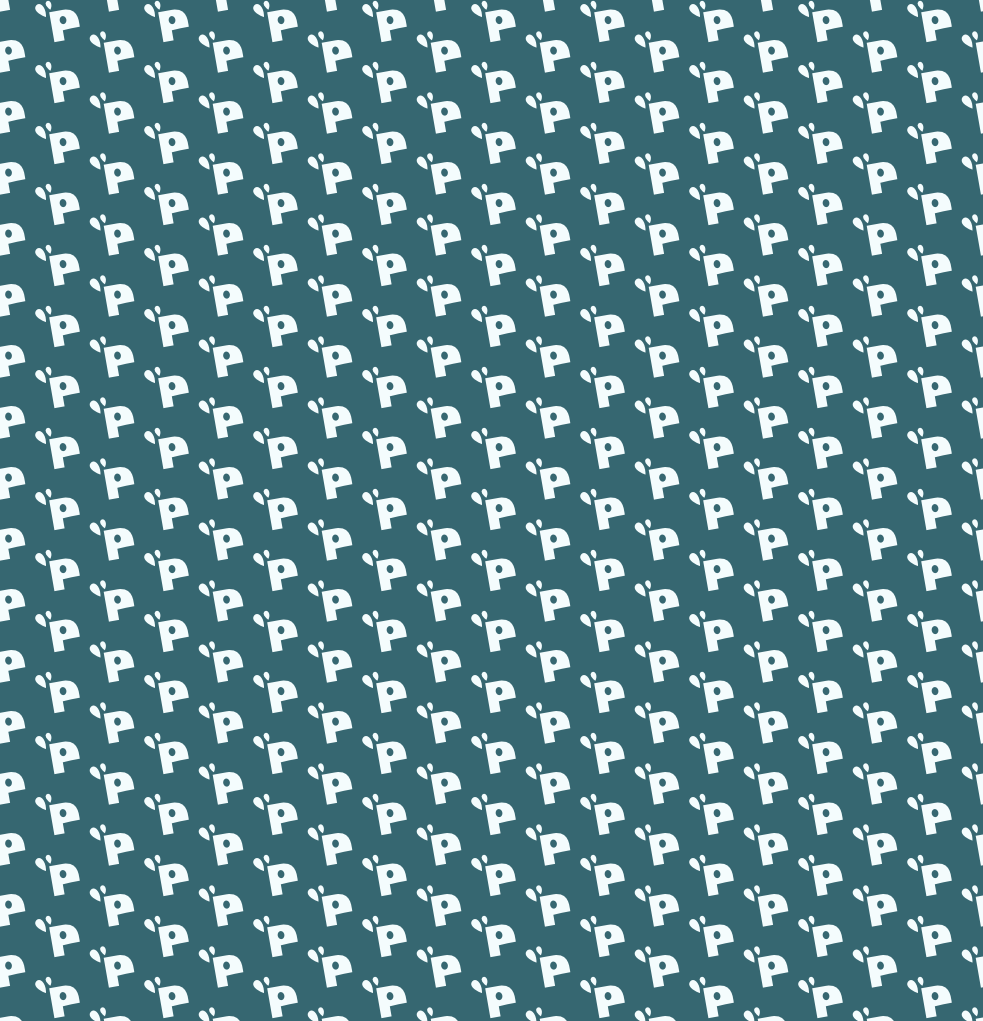




Livret Enseignant **'Plume,**

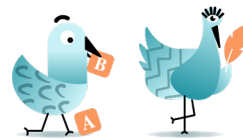
**Des histoires à compléter
pour progresser en français**

La production d'écrit du CP à la 5ème



« Pas un jour
sans une ligne. »

Pline L'ancien





L'histoire de Plume...

En France, 4 élèves sur 10 ont un niveau d'expression jugé trop faible au collège. Si les méthodes d'apprentissage sont régulièrement invoquées pour expliquer ces lacunes, **les outils numériques sont aussi régulièrement mis à l'index.**

Professeure de lettres depuis dix ans au collège, je ne pouvais déplorer que **l'expression écrite** soit tant redoutée de mes élèves, alors qu'ils sont dans la période la plus favorable pour développer leur talent d'écrivain.

Il m'est apparu que **leur donner les moyens d'être autonomes, valoriser leurs créations et les gratifier, les plaçait en position de réussite...**

Pour moi, c'est le point de départ de l'aventure Plume.

Je suis convaincue que **bien utilisés, les outils numériques peuvent constituer un formidable moyen de réconcilier l'enfant avec la lecture et la production de texte.**

Depuis 2018, je développe un outil qui a permis à des milliers de professionnels de l'éducation de **proposer des situations d'écriture stimulantes, innovantes, et surtout inclusives**, susceptibles de faire écrire tous les enfants.

Bienvenue à tous, et en avant l'écriture !

Aude, Fondatrice de Plume
Professeure de Lettres Modernes



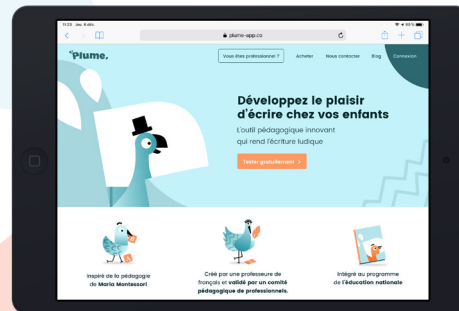
Qu'est-ce que Plume?

Plume est une **application d'écriture créative** qui propose à **tous les 7 à 13 ans** d'écrire à leur rythme et de façon décomplexée. L'enfant est dirigé vers un **univers adapté à ses goûts**, au sein duquel il peut choisir le début d'une histoire.

Pour en lire la suite, il lui faudra **lui-même écrire**. Ses productions sont corrigées par des professeurs et il peut visualiser ses progrès grâce aux badges qu'il gagne. Il lui sera même possible d'**éditer ses histoires en PDF**, voire ses livres !

Plume est l'application idéale pour **progresser en écriture** et en lecture, tout **en s'amusant**.

À vos plumes, prêts, partez !



À qui se destine Plume ?

Plume est adaptée **pour les lecteurs autonomes** à partir de 7 ans, jusqu'à 13 ans. Chaque univers est pensé pour **un niveau de compétences**. Pour autant, vos élèves peuvent naviguer entre les univers et donc l'outil s'adapte **aux classes hétérogènes**.

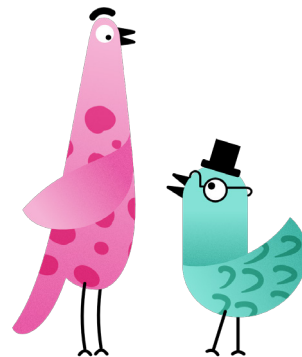
Plume suit **les préconisations et les compétences décrites dans les programmes**.

« Au cycle 2, la langue française constitue l'objet d'apprentissage central. »

L'enseignement du français « **consolide les compétences des élèves** pour communiquer et vivre en société, structure chacun dans sa relation au monde et participe à la construction de soi ; il facilite l'entrée

dans tous les enseignements et leurs langages. »*

**La plateforme d'écriture
créative créée par des profs
pour les profs !**



*Eduscol, cycle des apprentissages fondamentaux



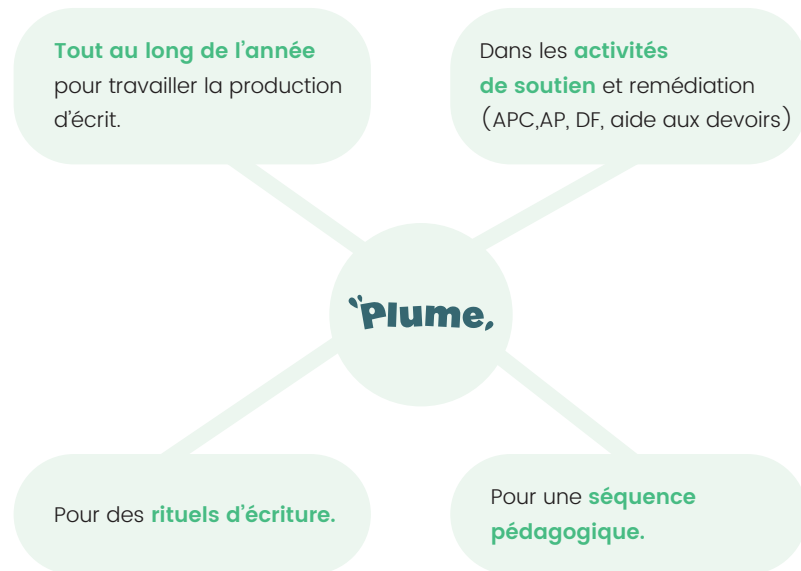
Quelles compétences travailler avec Plume ?

	cycle 2	cycle 3
Langage oral	<ul style="list-style-type: none"> • Les premiers essais à l'oral formalisés • La lecture à voix haute 	<ul style="list-style-type: none"> • Écouter pour comprendre • S'exprimer à l'oral • Oral d'élaboration de la compréhension
Lecture et compréhension de l'écrit	<ul style="list-style-type: none"> • La compréhension de l'écrit • Articuler production et réception • Comprendre et interpréter les textes 	<ul style="list-style-type: none"> • Enseigner et travailler la compréhension écrite • Différentes situations d'écriture et d'écrits courts • Entrer dans un texte littéraire à partir de texte et image • Interpréter un texte
Écriture	<p>« Un écrit court est une production individuelle d'élève, de 1 à 5 phrase(s), induite par une situation motivante. C'est un écrit porteur de sens, qui se suffit à lui-même. Un écrit court peut être une partie d'un écrit plus long. »</p>	<ul style="list-style-type: none"> • Projet d'écriture • Prendre en compte les processus et les normes de l'écrit • Entraînement régulier à l'écriture • Écrire avec le numérique
Étude de la langue	Enseigner le vocabulaire en contexte	Enseigner le vocabulaire

Comment mes élèves progressent-ils avec Plume ?

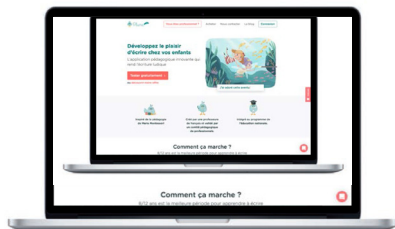
- Plaisir d'écrire dans un **cadre stimulant** ;
- **Lecture** d'épisodes courts, variés et adaptés au niveau des élèves ;
- **Soutien des illustrations** pour la compréhension ;
- **Textes de qualité** écrits par des écrivains jeunesse ;
- **Différenciation pédagogique** (avec ou sans résumés et astuces, à la main ou au clavier, un chapitre ou plusieurs, avec ou sans police dyslexique...) ;
- Écriture **individuelle ou collective** ;
- Corrections **personnalisées** ;
- Visualisation des progrès par l'élève grâce aux **badges** ;
- Valorisation de la production finale sous la forme d'**un livre**.

Comment utiliser Plume ?



Que comprend l'offre gratuite Plume ?

Accès libre à la plateforme et à l'espace de correction, édition PDF incluse.



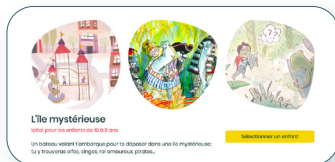
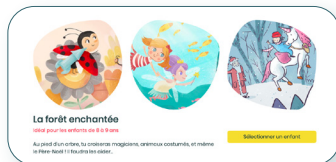
Découvrez les autres offres Plume pour les enseignants sur notre site.

Mes activités Plume, mode d'emploi :

1. Je m'inscris avec mon adresse académique ;
2. Je valide mon email ;
3. Je crée mes classes et le profil de mes élèves, je génère les codes parents.
4. Je choisis le type d'activité et les histoires adaptées ;
5. Je consulte les écrits de mes élèves, leurs progrès sur mon compte, je les corrige dans mon espace de correction ;
6. J'édite les histoires de mes élèves en pdf et peux ainsi les imprimer.

Plume en pratique

Différents univers



Histoire par chapitre



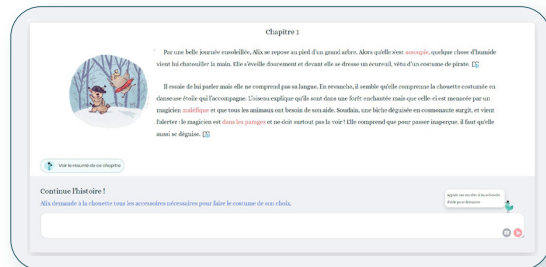
Résumé du chapitre

Affolée, tu regardes la pièce, à la recherche d'un enfant prisonnier que l'on s'apprêterait à dévorer. Tu es proprement terrifiée ! Il n'y a qu'elle, et par chance, elle ne t'a pas vue. Tu as tout juste le temps de te faufiler sous la table.

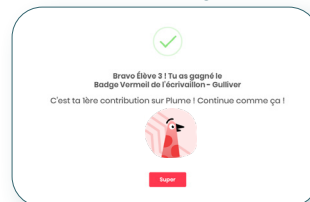
Souhaites-tu lire le résumé du chapitre ?



Écriture de la suite de l'histoire



Gain de badges



Correction de l'écrit de l'enfant



Espace correction

Commencer à configurer En correction Configurer

Histoires terminées à corriger

Ce sont les histoires terminées, envoyées en correction par vos élèves.

Élève	Classe	Histoire	Demande de correction	Avancement
Léna	602	L'Odyssée I	15 mai 13h00	7/7 Corriger
Shahine	602	L'Odyssée I	15 mai 13h37	7/7 Corriger

Chapitre : 1

Consigne d'écriture :

Le roi des Phéaciens comprend qu'Ulysse est triste et lui adresse une parole encourageante pour qu'il réussisse à lui répondre. Imagine ce qu'il lui dit.

[Voir le passage de l'histoire »](#)

Contribution de l'enfant :

"Tu as visiblement vécu de douloureux moments, mais ne t'inquiète pas tu peux te livrer à nous en toute sécurité."

Correction :

"Tu as visiblement vécu de moments douloureux, mais ne t'inquiète pas, tu peux te livrer à nous en toute sécurité." ✓

Grille de notation finale

- ☐ Contributions d'élèves
- ☐ Contributions sans faute d'orthographe (moins de 3)
- ☐ Utilisation d'un vocabulaire varié et précis
- ☐ Utilisation de mots originaux
- ☐ Contributions en lien avec la consigne

Commentaire global sur l'histoire

0/400 Valider

Ajout d'une classe

Mes classes

Ma classe

Niveau: autre

Nombre d'élèves: 4

Entrer dans la classe

Ajouter des élèves

Définir les histoires

Ajouter une classe

Choix des contenus

Les histoires pour ma classe

Cochez les histoires que vous voulez dans votre classe

La forêt enchantée

- ☒ Le Sorcier de Bannabé
- ☒ L'apprenti de Cocodille
- ☒ Les fées des forêts
- ☒ Le monde d'un petit Dingo
- ☒ La Princesse sur un pois

La chevronne parlante

- ☒ Le Chevalier de l'agne
- ☒ Une Sorcière et une princesse
- ☒ La fée de la forêt
- ☒ Rencontre avec Benoit
- ☒ Le Petit Poucet

Le palais merveilleux

- ☒ Le monde invisible
- ☒ La Course Intergalactique
- ☒ Amis pour la vie
- ☒ Remonter le temps à la machine
- ☒ Le bébé en bois dormant
- ☒ Espionne malgré elle
- ☒ Alors ou pays des merveilles

L'île mystérieuse

- ☒ L'attrape des singes
- ☒ Capitaine Proustier Proustier
- ☒ Le Roi amoureux
- ☒ L'Ecole Merveilleuse
- ☒ Le Maître Chat ou le Chat botté
- ☒ La fillette des neiges

Annuler Enregistrer

Gestion des activités d'écriture

× 🗉

Les univers

Espace enseignant

Espace correction

Mon compte

Mes abonnements

Se déconnecter

Connexion pour les élèves

Connexion pour les élèves

Mot de passe :

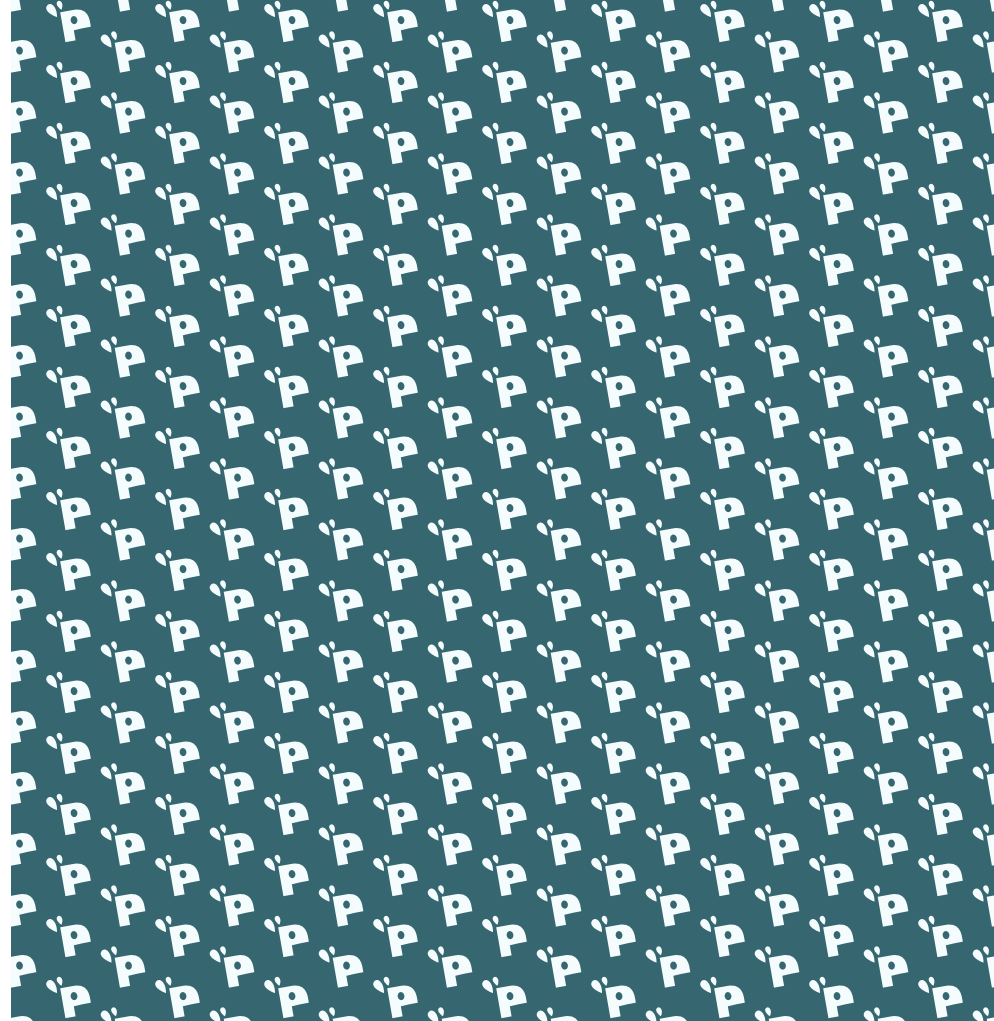
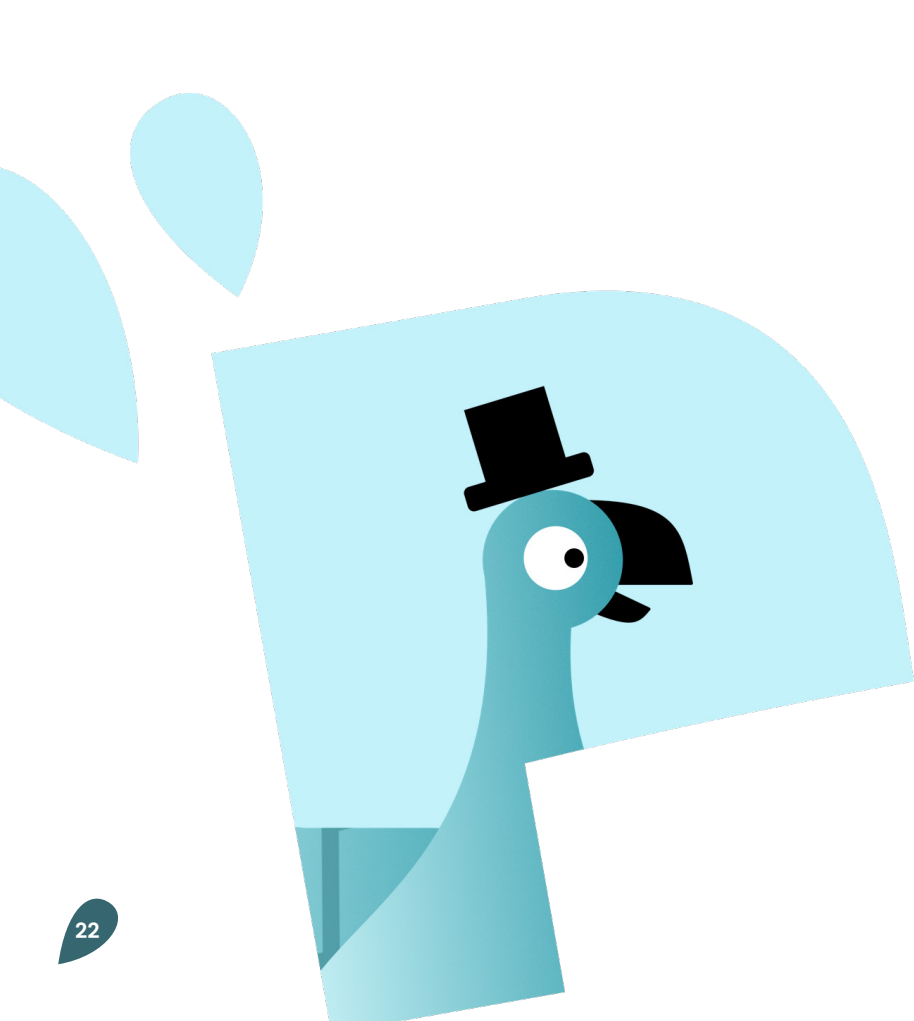
Communiquez le mot de passe ci-dessous à vos élèves pour leur permettre de se connecter après avoir renseigné leur nom d'utilisateur.

3773 Copier

Identifiant :

Retrouvez la liste des noms d'utilisateurs de vos classes ci-dessous.

- Identifiants classe : 👤





'Plume,

www.plume-app.co



© Plume - Octobre 2019